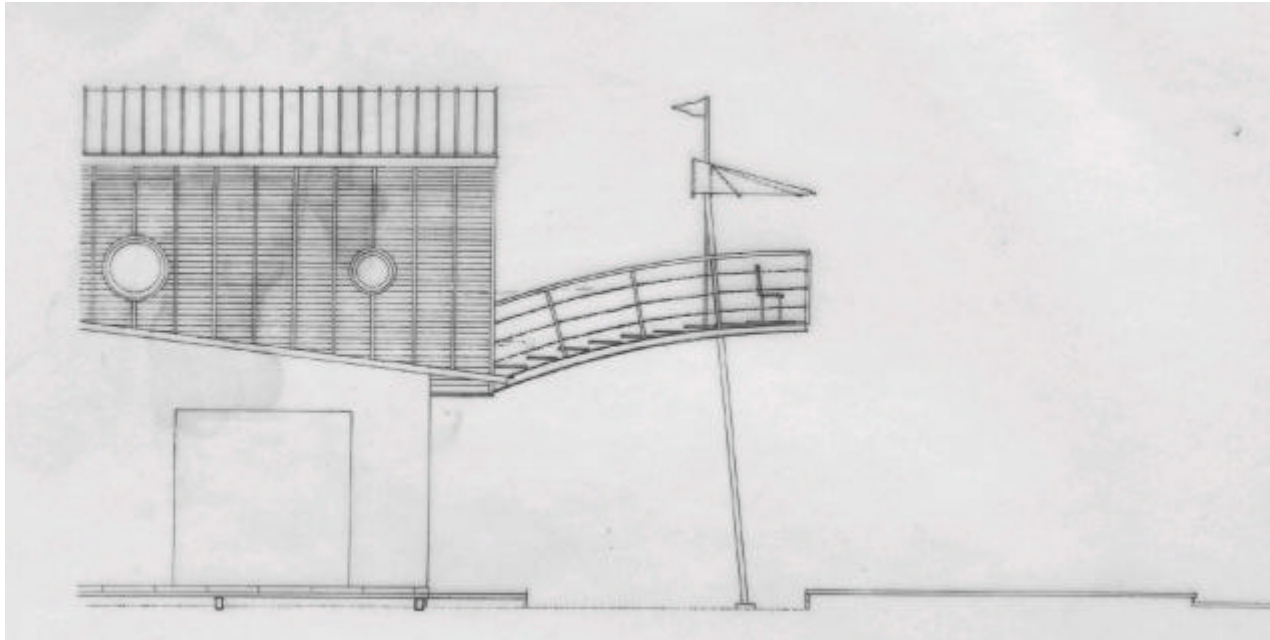
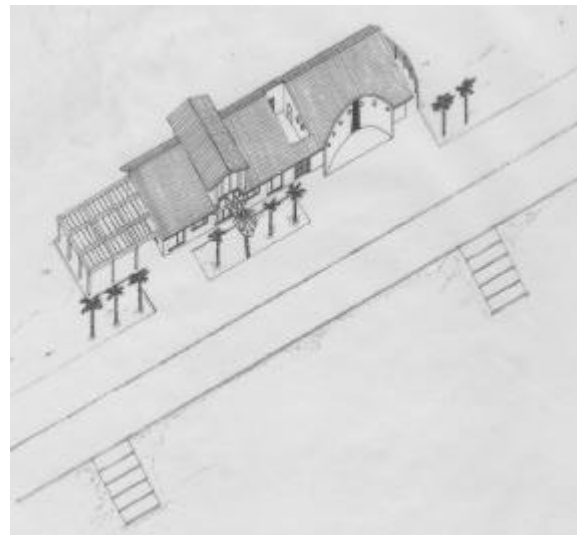
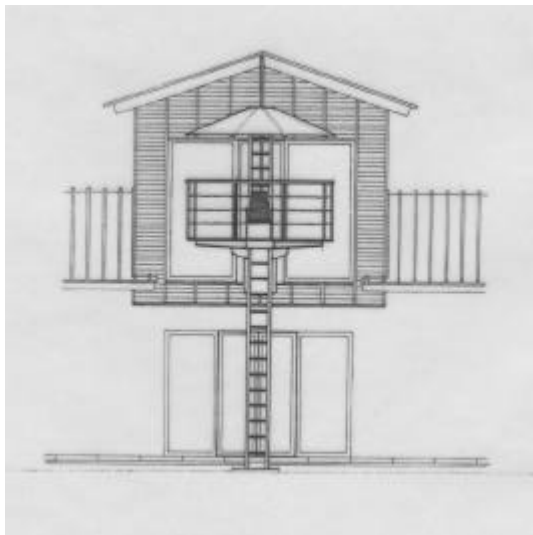




Stabilimento balneare,  
Hiratsuka, Giappone  
1993



A sud-ovest di Tokyo, sulla spiaggia, una struttura di supporto alle attività balneari: guardia medica, docce, soccorso in mare, bar. In una porzione di conchiglia sono poste le docce dietro cui sono collocati i bagni, separati da una piccola corte per il rimessaggio delle imbarcazioni di soccorso. L'altro corpo, che ospita guardia medica e bar ha, al piano superiore, la stazione radio a cui si lega la postazione del bagnino, protesa verso l'oceano.



Filosofia Biografie **Progetti** Contatti  
Philosophy Biographies **Projects** Contacts